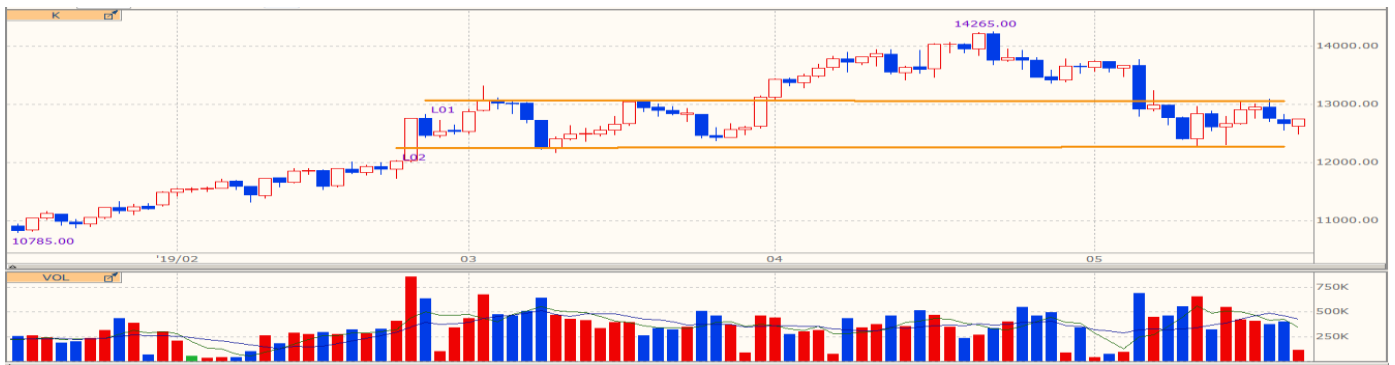




## SGX A50 指數行情解析



**技術面:**A50 因為上方有 4 月 1 日至 5 月 6 日的空方賣壓,所以技術型態偏向頭肩頂型態,從幾個面向去觀察:(1)2 月 25 日創大量後,量能就持續萎縮,但價格不斷往上創高,出現量價背離型態。(2)目前右肩架構與左肩在同個區間位置震盪,不過上方有頭部賣壓,已致右肩盤勢偏空方震盪。(3)4 月 22 日以來這波下跌,跌破了 3 月底的起漲點,代表這波漲幅已經結束,(4)成交量除了 5 月 6 日及 10 日量能較大外,整理趨勢是漸漸縮小,對多方有利,(5)要扭轉目前多空不明態勢,需要經過一段時間整理,並且成交量要縮小。

**基本面:**近期中美雙方除互相提高關稅制裁外,美方計畫禁止美國企業對中方國安問題企業有貿易來往,兩項政策都對股匯市造成衝擊,目前確定實施的美方 2000 億美元中國產品關稅,與中方 600 億美元美國產品關稅外,其餘 3250 億元和國安問題企業貿易封殺令都延期實施,讓股匯市有暫時喘息機會。

**總結:**雖然短期型態處偏空方震盪、貿易戰及華為事件打壓,不過股市如能在這區間持續量縮整理,6 月底於日本舉辦 G20 峰會,中美雙方如能對市場釋出利多消息,A50 有機會翻轉目前空方態勢,投資人在中美貿易戰結果未出現曙光前,應以區間震盪盤看待。

## SGX 摩台指行情解析



**技術面:**將走勢以紅線劃分,上方區間為強勢震盪,下方區間為弱勢震盪,如摩台維持能在強勢區間震盪,未來往上機會較高,相反地,如在下方弱勢震盪,未來上漲會遇到更大的空方賣壓。目前摩台型態:(1)4 月初到 5 月中,將近一個半月的空方頭部時間,(2)5 月 10 日帶大量的 K 棒,未來上漲容易受到賣壓攻擊的價格區間,(3)關注摩台走勢是否維持在強勢區間。

**基本面:**目前台股受到幾項不確定影響:(1)中國出口至美國商品關稅,使得在台商在中國電子代工廠毛利受到嚴重侵蝕,(2)關稅問題使得蘋果手機成本提高,產品銷售量下滑疑慮,導致台積電、大立光和鴻海營收展望不佳,(3)貿易戰與華為封殺令,造成亞洲股匯市動盪,引起資金撤出亞洲,台幣貶至今年新低。

**總結:**摩台受到國際間不確定因素增加影響,台股與台幣出現下跌貶值情況,縱使近期中美雙方制裁延後,投資人應謹慎區間操作,技術面觀察摩台走勢區間位置,基本面關注中美兩方未來發展。